

Formation Continue Prévention sécurité

Conduire Juste : Risque routier de nuit

OBJECTIFS de la formation

Permettre aux participants de :

- > Savoir adapter sa conduite lors des déplacements nocturnes
- > Corriger les automatismes innés et acquis
- > Proposer à ses collaborateurs une formation de conduite en condition réelle
- > Echanges d'expériences et de réflexions avec les stagiaires en vue d'une modification de leur comportement sur route lors de déplacement par conduite de nuit
- > Vérifier le bon état de votre véhicule
- > Diminuer le risque d'accidents graves
- > Mieux maîtriser les dangers de la conduite de nuit et par mauvais temps
- > Acquérir par la pratique les principes d'une conduite en sécurité



PROGRAMME

Compte tenu des conditions diminuées d'éclairage et de luminosité génératrices de dangers supplémentaires, la **CONDUITE DE NUIT** requiert davantage encore de précautions que la conduite de jour.



PREPARER

- > Choisir un itinéraire adéquat

VOIR – faire preuve de curiosité

- > Regarder loin et large
- > Regarder derrière et sur les côtés, par coups d'oeil rapides et fréquents
- > Ecouter et détecter les indices de danger potentiel

PREVOIR – faire preuve d'imagination

- > Penser au pire en fonction de la visibilité et de l'espace libre (pour arrêt ou évitement)

Imaginer pour détecter les réactions et les erreurs éventuelles des autres usagers

- > Apprendre à estimer les conditions d'adhérence au sol et de sa voiture

ANTICIPER – faire preuve de réactivité

- > Adapter sa vitesse en fonction de la visibilité et des autres usagers
- > Adapter sa position sur la chaussée

ADOPTER UN COMPORTEMENT POSITIF

PUBLIC



Salariés devant se déplacer tôt le matin ou tard en soirée.
Possédant le permis de conduire B valide.

DUREE



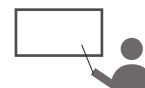
1 jour (17h00 à 23h00)

NOMBRE DE PARTICIPANTS



12 personnes maximum

METHODE PEDAGOGIQUE



En salle : questionnaire sécurité spécifique conduite de nuit, test de l'éblouissement ...

Sur circuit : test des ballons, distance de sécurité, prise en compte du véhicule, estimation des distances, croisement et freinage, ...

Mise en situation en conditions réelles.